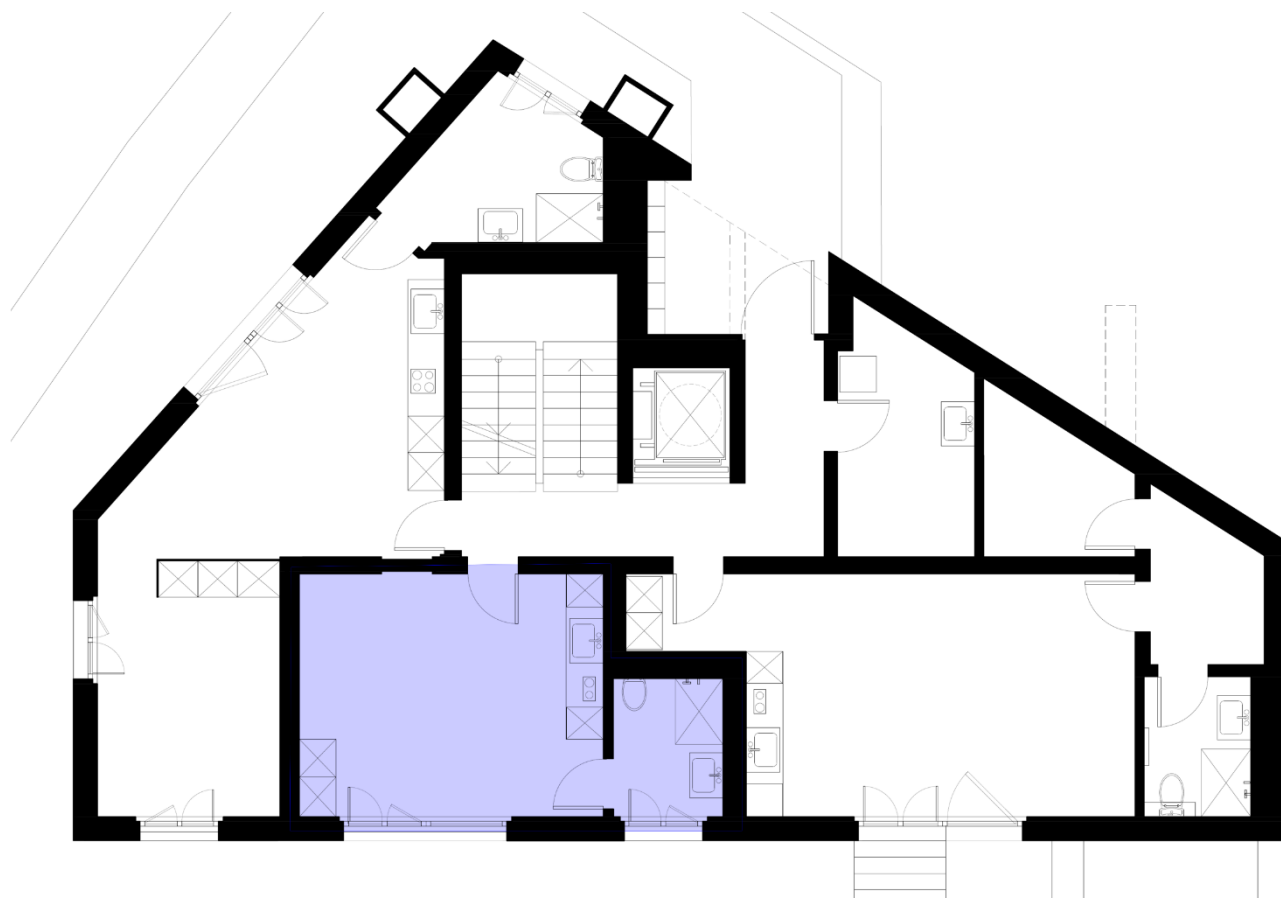


1-Zimmer-Wohnung Nr. 10112
1. Untergeschoss, 24.6 m²



Adresse	Sternmattstrasse 18, 6005 Luzern	Lift	UG bis 5. OG
Lage	1. UG, Mitte	Elektroinstallationen	Sonnerie mit Gegensprechanlage WLAN
Mietfläche	24.6 m ²	Waschküche	Gemeinsame WA/ Tumbler
Raumhöhe	ca. 2.44 m	Parkplatz	Externe Parkplätze in Nähe mietbar
Kellerabteil	Keller Nr. 2 im 2. UG	ÖV	Bus zu Bahnhof Luzern in 10-Min.Takt Haltestelle Steghof, 3 Min. zu Fuss Haltestelle Sternmatt, 6 Min. zu Fuss
Wände	Rohbeton, teils tapeziert	Lage	Schulhaus Moosmatt 400 m entfernt Seepromenade 1.5 km entfernt Diverse Einkaufsmöglichkeiten, Club, Bar, Restaurants in unmittelbarer Nähe
Decken	Rohbeton	Möbliering	1 Tisch 2 Stühle 1 TV Möbel 1 Bett 2 Nachttische Tages- und Nachtvorhänge
Böden	Keramikplatten in Parkettoptik Nasszelle Keramikplatten		
Küche	Geschirrspüler Ceran Kochfeld Backofen Kühl-/ Gefrierkombination		
Heizung	Radiatoren		
Bad	WC Lavabo Dusche Spiegelschrank		